

ОКРУГ SACRAMENTO

НАРЕЗКА ОКРУГОВ 101

Что такое Изменение границ избирательных округов?

Нарезка округов — это изменение границ избирательных округов.

Передел границ района Окружного совета округа Sacramento должен проводиться каждые 10 лет на основе данных переписи населения для того, чтобы отобразить изменение численности населения. Это даст гарантию того, что во всех районах проживает одинаковое количество людей.

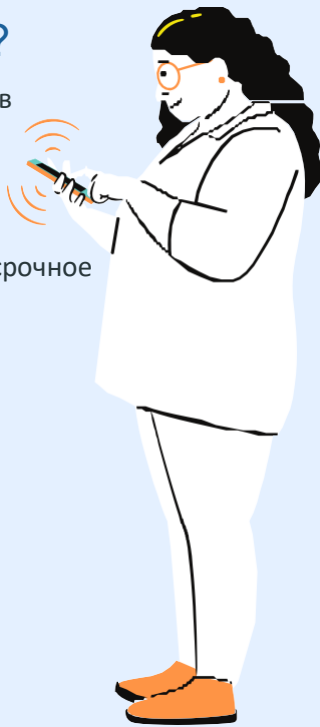


Почему нарезка округов важна?

Нарезка округов основывается на идее честного представительства. Установленные границы округа влияют на то, кто выдвигает свою кандидатуру и кто будет избран. Нарезка округов также определяет какие районы и сообщества будут объединяться в группы для выбора Члена совета.

Зачем мне участвовать?

При участии в процессе нарезки округов сообщества получают право выбора желаемого кандидата. Учитывая, что нарезка округов проводится раз в 10 лет, этот процесс оказывает долгосрочное влияние на выражение своего мнения сообществами.



Как мне принять участие?

- ◆ Узнайте больше о Нарезке избирательных округов в округе Sacramento на нашем сайте: www.SacCounty.net/Redistricting
- ◆ Зарегистрируйтесь, чтобы получать email уведомления о процессе нарезки
- ◆ Примите участие в открытых семинарах и слушаниях по Нарезке округов, оставляйте свои комментарии, касающиеся вашего сообщества
- ◆ Нарисуйте карту вашего района с помощью бесплатного онлайн инструмента для картирования или от руки и пришлите ее в Окружной совет
- ◆ Все вопросы или комментарии отправляйте на Redistricting@saccounty.net или звоните по номеру (916) 874-5411